

# adaco

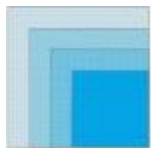
[www.adaco.com.pl](http://www.adaco.com.pl)

## **ZAWORY KOPUŁOWE**

**DLA SYSTEMÓW TRANSPORTU PNEUMATYCZNEGO**

- produkt wysokiej technologii (high-tech),
- szeroki zakres temperatur pracy,
- długi okres użytkowania,
- niskie koszty eksploatacji,
- łatwy dostęp do części zamiennych,

**NAJLEPSZY Z MOŻLIWYCH WYBORÓW**



## ZAWORY KOPUŁOWE DLA SYSTEMÓW TRANSPORTU PNEUMATYCZNEGO



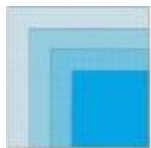
Te wyjątkowe, szybkozamykające zawory są ulepszoną wersją popularnych zaworów kopułowych stosowanych w systemach transportu pneumatycznego pyłów.

Oferujemy zawory w szerokim zakresie średnic nominalnych (DN): 50, 80, 100, 150, 200, 250 i 300. Na specjalne zamówienie klienta wykonujemy również zawory w niestandardowych wielkościach.

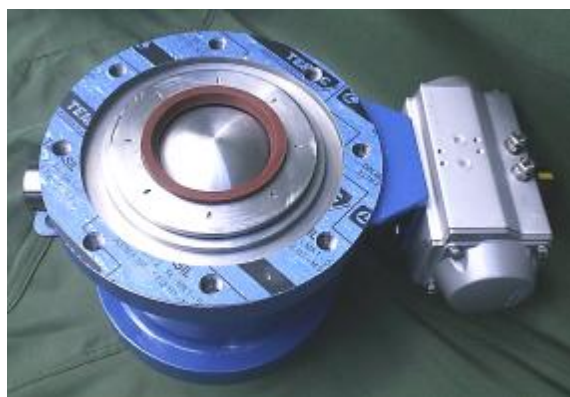
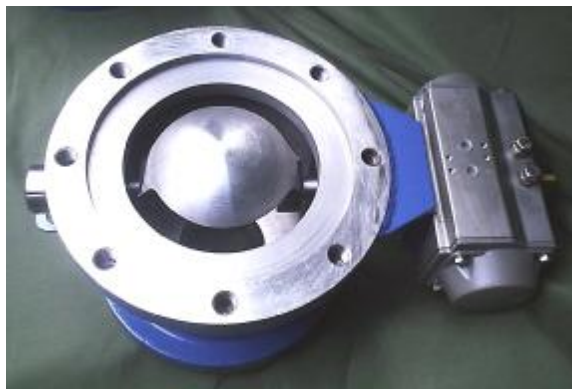
Nasze zawory znajdują zastosowanie w pneumatycznych systemach transportu różnych substancji w górnictwie, przemyśle energetycznym, chemicznym, tworzyw sztucznych oraz farmaceutycznym.

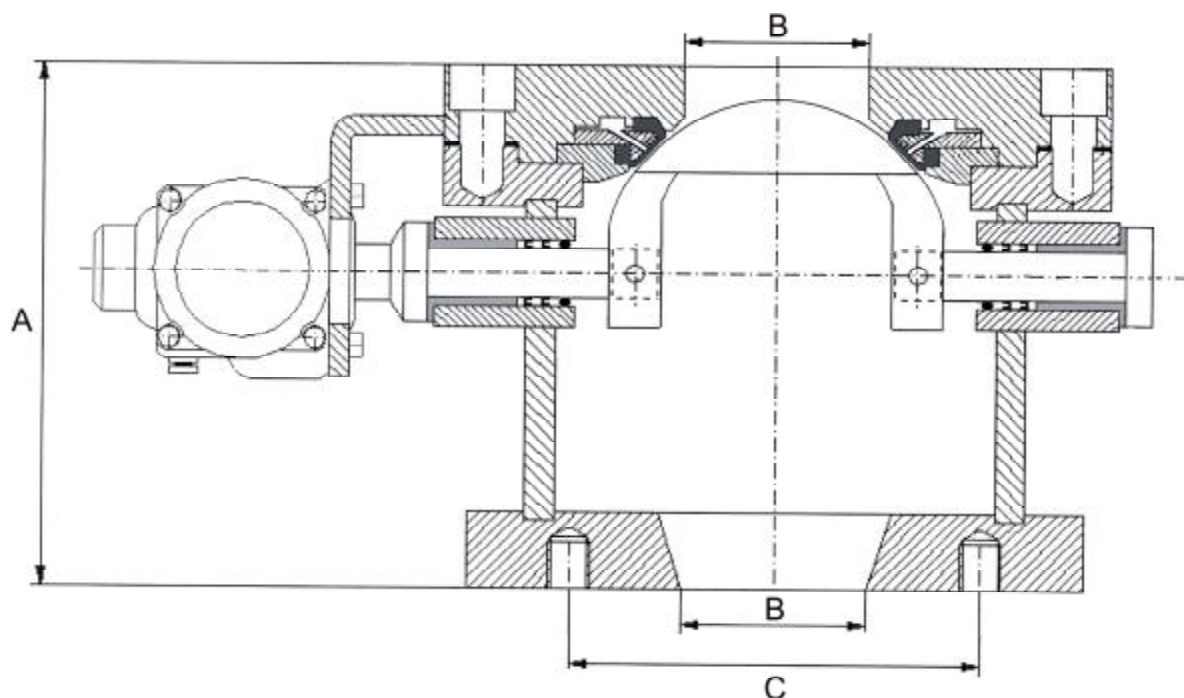
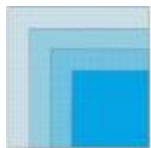
Łącząc wysoką jakość wykonania i możliwość dostosowania zaworu do istniejącego miejsca zabudowy, oferujemy produkt spełniający najwyższe wymagania rynku.

Zakres temperatur pracy od  $-30^{\circ}\text{C}$  do  $200^{\circ}\text{C}$ , a w wykonaniach specjalnych nawet do  $300^{\circ}\text{C}$ .



## KOMPLETNE ZAWORY KOPUŁOWE





	<b>A (mm)</b>
<b>DN 50</b>	188
<b>DN 80</b>	228
<b>DN 100</b>	229
<b>DN 150</b>	301
<b>DN 200</b>	307
<b>DN 250</b>	382
<b>DN 300</b>	454

Średnica przepływu ( $\varnothing B$ ) oraz owiercenie przyłączy kołnierzowych ( $\varnothing C$ ) zgodne z normą DIN ISO PN16 dla przepływu medium w rurociągu o ciśnieniu 0,8 MPa (lub inne na życzenie klienta).